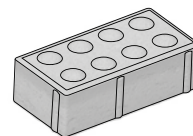


# AS06 CSB - CIHLA pro nevidomé

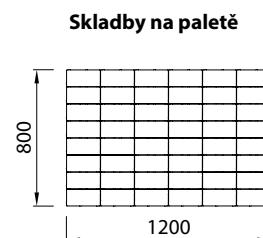
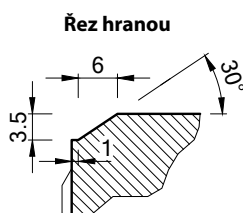
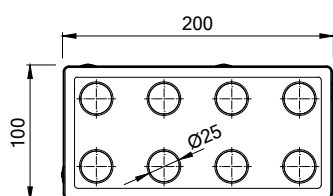
## Technické údaje výrobku:

Dlažba s plastickou úpravou povrchu určená pro nevidomé a slabozraké občany. Pomocí dlažby jsou vytvářeny signální a varovné pásy na chodnících, u přechodů, u autobusových zastávek a nástupišť MHD. Dlažba je určena výhradně na pochozí plochy a je doplňkovým kusem k dlažbě CIHLA.

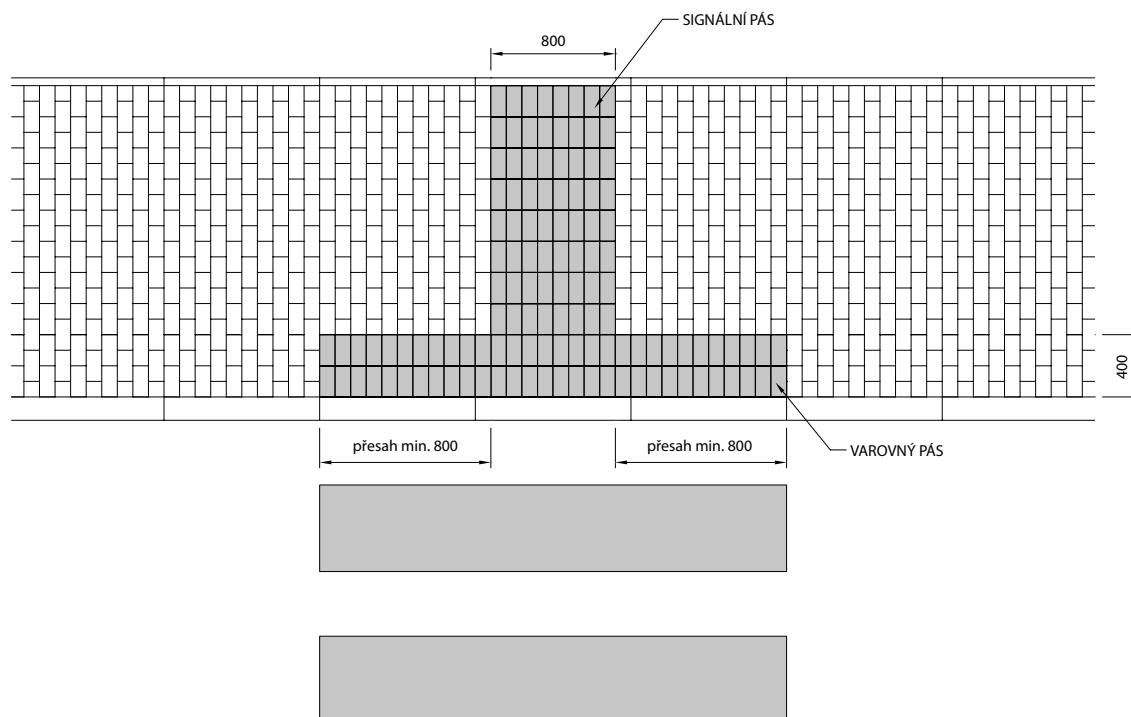


název výrobku	skladebné rozměry [mm]				počet		
	výška	délka	šířka	vrstev	ks/vrst.	ks/m <sup>2</sup>	m <sup>2</sup> /vrstva
CSB - CIHLA pro nevidomé (neskladba)	60	200	100	12	48	50	0,96
CSB - CIHLA pro nevidomé (neskladba)	80	200	100	10	48	50	0,96

## Skladebné rozměry - tvar výrobku:



## schéma umístění varovných a signálních pásů u přechodu



□ CSB-CIHLA 200 x 100      ■ CSB-CIHLA pro nevidomé 200 x 100