

# SENDWIX 1/2 12DF-LD

## Technické údaje:

Rozměry l×š×v (mm)	498×175×123
Objemová hmotnost (kg/m³)	1220
Hmotnost průměrná inf. (kg/ks)	12,2
Nasákavost (%)	10 - 18
Radioaktivita (-)	0,14
Barva	bílá
Počet kusů na paletě 1200×800 mm (ks)	64
Hmotnost palety průměrná inf. (kg)	800
Pro zdění na lepidlo	PROFIMIX ZM 921

## Zdivo:

Tloušťka zdiva bez omítky (mm)	175
Spotřeba kvádrů (ks/m²)	16
Spotřeba kvádrů (ks/m³)	91,4
Spotřeba lepidla (kg/m²)	6
Spotřeba lepidla (kg/m³)	34,2
Plošná hmotnost zdiva s omítkou (kg/m²)	227
Směrná pracnost zdiva (Nh/m²)	-
Třída reakce na oheň	A1
Požární odolnost	REI 120
Vzduchová neprůzvučnost R <sub>w</sub>	44
vážená stavební neprůzvučnost (dB)	

## Statické údaje:

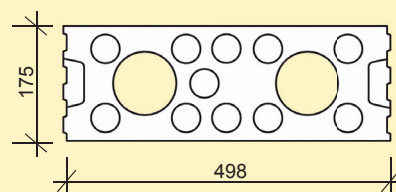
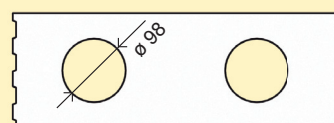
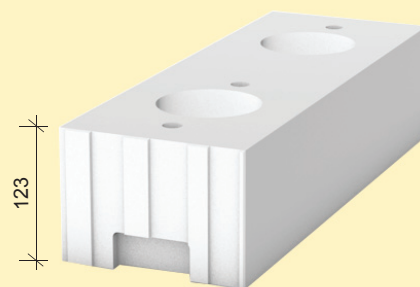
Pevnost v tlaku normalizovaná (N/mm²)	20
Skupina zdicích prvků	2
Děrování (%)	33

Zdivo na tenkovrstvou maltu	Pevnost zdiva charakteristická (N/mm²)	Pevnost zdiva návrhová (N/mm²)	Sečnový modul pružnosti (N/mm²)
M 5	8,29	4,15	8294
M 10	8,29	4,15	8294

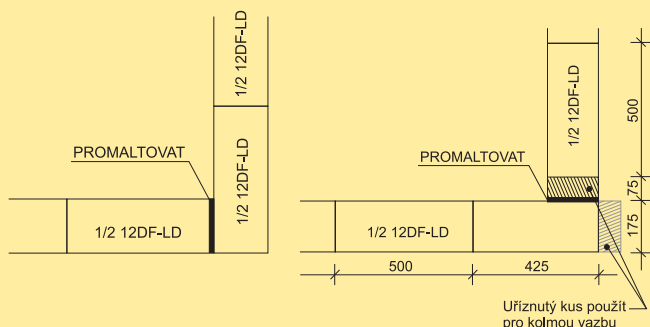
## Tepelnětechnické údaje:

Tepelná vodivost λ <sub>10.dry</sub> (W/(m.K))	0,37
Měrná tepelná kapacita c (KJ/(kg.K))	1
Faktor difuzního odporu μ (-)	5/10

## VNĚJŠÍ A VNITŘNÍ NOSNÉ ZDIVO



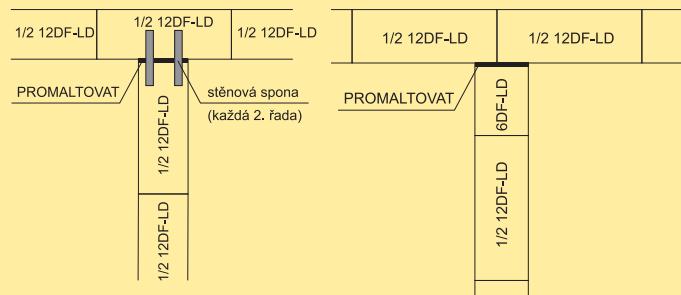
### Vazba rohu z 1/2 12DF-LD (bez odpadu s dodržáním vazby po 250 mm)



### Vazba „T“ nosného zdiva z 1/2 12DF-LD

1. vrstva

2. vrstva



Expedice KM Beta a.s. – Bzenec-Přivoz  
Expedice vápenopiskových zdicích prvků  
**SENDWIX**  
696 81 Bzenec-Přivoz  
tel.: 518 307 119, 518 307 114

Obchodní oddělení – Hodonín  
Brněnská 59/A, 695 03 Hodonín  
tel.: 518 321 134, 518 340 938  
fax: 518 321 138, 518 340 938  
e-mail: kmbeta@kmbeta.cz

KM Beta a.s.  
Dolní Vály 4, 695 01 Hodonín

Přijem objednávek:  
tel.: 518 307 114, fax: 518 307 152  
e-mail: odbyt@kmbeta.cz

Dispečer dopravy:  
tel.: 518 307 150  
e-mail: doprava@kmbeta.cz

Změny technických údajů vyhrazeny. Odkazy na způsob zabudování jsou doporučením výrobce. Tyto poznatky vychází ze současného stavu použití našich výrobků ověřených v praxi. Vydáním tohoto informačního listu ztrácí všechny předchozí svou platnost. Vydání: 2. 2. 2015.