

Technický list

ELASTOBIT PV TOP 42 modrozelený

Natavovací pás z SBS
modifikovaného asfaltu vrchní

Datum: 18.2.2016

Str. 1 z 3

Výrobce:

ICOPAL VEDAG CZ s. r. o.
Dopraváků 3
CZ -184 00 Praha 8 – Dolní Chabry

ICOPAL VEDAG CZ s. r. o. s výrobním závodem v:
Záluží 1
CZ-43670 Litvínov

Certifikace podnikové výrobní kontroly (čísla certifikátů)
- Asfaltové pásy podle ČSN EN 13707 (GB14/92356)

Výrobek:

Asfaltový SBS modifikovaný natavovací pás s polyesterovou rohoží. Pás odpovídá požadavkům ČSN EN 13707. Výroba a kontrola kvality je certifikována dle DIN EN ISO 9001:2008.

Přednosti výrobku:

- tepelná stálost
- ohyb za studena, vysoká pružnost i za silných mrazů a při střídavém zatížení

Oblast použití:

Vrchní vrstva do hydroizolačních systémů plochých střeš všech sklonů i pro méně stabilní podklady. Pás vhodný pro nové střešní pláště i jejich sanace.

Popis výrobku:

Horní povrch	břidličný posyp	modrozelený
Dolní povrch		spalitelná (odtavovací) fólie
Vložka		polyesterová rohož
Krycí vrstva		SBS modifikovaný asfalt

Způsob pokládky:

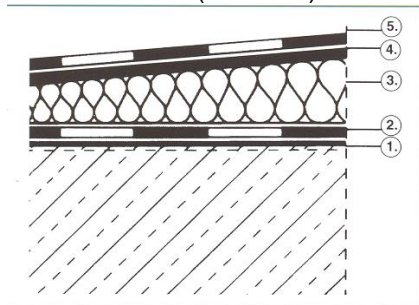
Pokládka se provádí plnoplošným natavením na předem položený podkladní pás, např. **ICOLEP L 30, VEDATOP® TM, VEDATECT® PYE G 200 S4**, nebo v jedné vrstvě na starý připravený asfaltový podklad. Pro spolehlivé dosažení plnoplošného natavení se role natavuje najednou, kontinuálně bez přerušení, v celé její šířce a v jednom nepřerušovaném pracovním postupu po její celé délce, nebo ve dvou etapách, t.j. od poloviny délky, na každou stranu! Tlak na natavovaný pás se nejlépe vytvoří přišlápnutím na roli, do které se vloží tuhá kovová navíjecí trubka Ø cca 7 cm. Variantně lze připustit použití tzv. rozbalovače rolí, s tím, že plnoplošné natavení, vzhledem k menšímu tlaku na roli, bude průběžně kontrolováno. V případě pochybností o plnoplošném natavení nutno přejít na metodu s přišlápnutím na roli. Viz schéma a foto na str. 2 – dle směrnice „abc der Bitumenbahnen“.

Skladování:

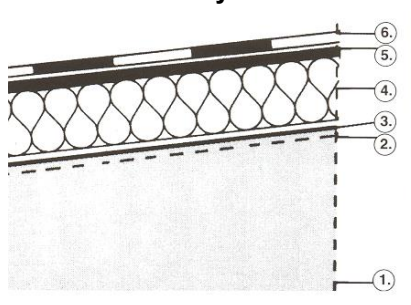
Skládá se nastojato a chrání se před vlhkostí a vysokými teplotami. V chladných ročních obdobích se role dopravují na staveniště ze zatepleného meziskladu až bezprostředně před zpracováním.

Zpracování odpadu:

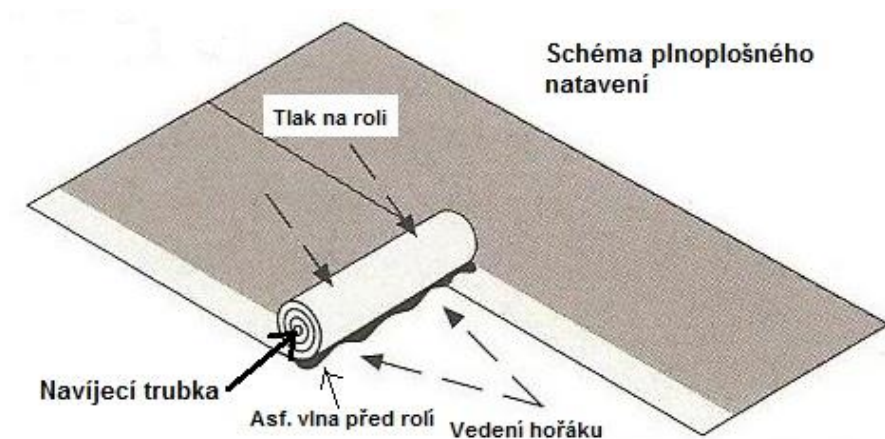
Zbytky nezpracovaných rolí a pásy po skončení životnosti je nutno předat oprávněné osobě k likvidaci odpadu dle zákona č. 185/2001 Sb.. Jedná se o odpad č. 170302 - Asfaltové směsi neuvedené pod č. 170301.

Typické oblasti použití:**1. Novostavba (na beton)**

1. Penetrance **Siplast Primer / Emaillit BV-extra**
2. Parozábrana **VEDAGARD® AL+V4E**
+ PUR lepicí pěna **VEDAFOAM**
3. Spádové desky: z polystyrenu / desky z minerálních vláken
4. **ICOLEP L 30 / VEDATOP® TM**
5. **ELASTOBIT® PV TOP 42 modrozelený**

2. Sanace střechy

1. Stará střešní skladba
- (2. jen dle potřeby penetrace **EMAILLIT® BV-extra**)
3. PUR-lepicí pěna **VEDAFOAM**
4. Holé desky z polystyrenu / desky z minerálních vláken / kaširované polystyrenové dílce **VEDAPOR® TS**
5. **ICOLEP L 30, VEDATOP® TM**
jen při použití holých desek
6. **ELASTOBIT® PV TOP 42 modrozelený**

Plnoplošné natavování asfaltových pásů v technologii ICOPAL VEDAG**Natavování s navijecí rolí****Variantní natavování s rozbalovačem rolí**

0120
15

ELASTOBIT® PV TOP 42

modrozelený

Vlastnosti dle ČSN EN 13707	zkušební postup	jednotka	výsledek
Zjevné vady	ČSN EN 1850 - 1	-	žádné vady
Délka	ČSN EN 1848 - 1	m	≥ 7,5
Šířka	ČSN EN 1848 - 1	m	≥ 1,0
Přímost	ČSN EN 1848 - 1	mm/10m	≤ 20 splněno
Tloušťka	ČSN EN 1849 - 1	mm	4,4 ± 0,2
Vodotěsnost	ČSN EN 1928	kPa	≥ 100
Chování při vnějším požáru	ČSN EN 13501-5	-	Broof (t1) *
Reakce na oheň	ČSN EN 13501-1	-	třída E
Smyková odolnost ve spoji	ČSN EN 12317 - 1	N/50 mm	nezjištěno
Propustnost vodní páry	ČSN EN 1931	-	μ = 20000
Tahové vlastnosti: největší tahová síla podl./příč.	ČSN EN 12311-1	N/50 mm	1000/800 ± 200
Tahové vlastnosti: Protážení podl./příč.	ČSN EN 12311-1	%	40/40 ± 5
Rozměrová stálost	ČSN EN 1107 - 1	%	≤ 0,3
Ohebnost za nízkých teplot	ČSN EN 1109	°C	≤ - 15
Odolnost proti stékání při zvýšené teplotě	ČSN EN 1110	°C	≥ +90
Číselné hodnoty, jsou nominální hodnoty, které podléhají statistickým kolísáním. Technické změny jsou vyhrazeny. Je povinností zpracovatele posoudit vhodnost produktu pro daný účel a zajistit si, aby měl k dispozici platnou verzi tohoto technického listu			
* systémově zkoušeno			



Technický servis, sklady, prodej

ICOPAL VEDAG CZ, s. r. o.

Dopraváků 749/3, 184 00 Praha 8 – Dolní Chabry
 Tel.: 220 303 730 Fax: 220 303 740
 e-mail: vedag@vedag.cz, czinfo@icopal.com
 Prodej. sklad Morava: Na Zákopě 2, 779 00 Olomouc - Chválkovice
 Tel. : 220 303 730 e-mail: vedag.olomouc@vedag.cz
 Prodejní sklad Litvínov: 436 70 Litvínov – Záluží 1
 Tel. : 476 166 163, Fax: 476 162 113 e-mail: vedag.litvinov@vedag.cz
 internet: www.icopal.cz, www.vedag.cz