

HASOFT®

TĚSNICÍ FÓLIE PROFI fofr izolace

Charakteristika výrobku:

Hydroizolační TĚSNICÍ FÓLIE profi z měkkého polyethylenu oboustranně potažena speciálním vliesem.

- Výborné vlastnosti pro všechny oblasti namáhané vodou
- vyvinuta jako kontaktní izolace pro pokládku do lepidla
- speciální vlies zaručuje kvalitní zakotvení
- vysoká pružnost a dlouhá životnost
- vytváří účinnou parozábranu
- odolává trvalému působení kyselých roztoků od pH 1,5 až po zásadité roztoky do pH 13,0
- vytváří účinnou bariéru vůči průniku radonu, odolává biodegradaci
- vhodná pro podlahové vytápění
- ideální pro přemostění trhlín.

POUŽITÍ DOVNITŘ I VEN, NA STĚNY I PODLAHY



Podlaha koupelny



I u stěn je důležité vyřešit detaily



Sprchový kout



Balkón

JEDNODUCHÁ A RYCHLÁ POKLÁDKA DO VRSTVY FLEXIBILNÍHO LEPIDLA



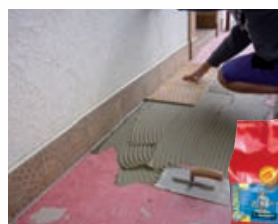
Obvod vyřešíme prvky těsnicího systému



Nebo SAMOLEPICÍM TĚSNICÍM PÁSEM



Do vrstvy lepidla pokládáme s přesahem 10 cm



Naneseme DLAŽBULEP a pokládáme dlažbu

Hydroizolační, parotěsný, a protiradonový pás z měkkého polyethylénu vhodný jako kontaktní izolační systém a parozábrana.

Použití

TĚSNICÍ FÓLIE profi je určena jako izolace proti stékající vodě, na překrytí trhlin v podkladech stavebních materiálů. Lze ji použít jako pružnou membránu pod keramické obklady a dlažby. Používá se jako těsnicí vrstva pod keramické obklady nebo jiné náslapné vrstvy v koupelnách, balkónech, terasách, wellnes zařízeních, plaveckých halách a průmyslových provozech se zvýšenou vlhkostí. Lze ji použít jako trvale účinnou protiradonovou ochranu. Je použitelná jako parozábrana pro podklady citlivé na vlhko (sádkokarton, dřevo...). Na TĚSNICÍ FÓLII profi nelze pohlížet jako na estetickou finalizaci povrchu.

Fyzikální a mechanické parametry

barva TĚSNICÍ FÓLIE profi	červená
plošná hmotnost (g/m ²)	226
tloušťka (mm)	0,3
přidrženost lepidla C2 (ČSN EN 12004) k folii (MPa)	0.6
pevnost v tahu (N/50 mm)	min. 155
průtažnost (%)	> 49
difúzní odpor SD _{H₂O} (m)	> 100
vodotěsnost	> 8 barů (80 m vodního sloupce)
stupeň hořlavosti	C3

Zkušební atesty

Výrobek je certifikován podle zákona č. 22/1997 Sb. a nařízení vlády č. 163/2002 Sb. Průběžnou nezávislou kontrolu a dozor nad systémem jakosti provádí autorizovaná osoba č. 204.

Pokyny pro zpracování

Podklad: Podklad musí být suchý. Z povrchu podkladu musí být odstraněn veškerý nesoudržný, uvolněný, zvětralý či jinak viditelně poškozený materiál a povrch nesmí být poříšněn látkami negativně ovlivňujícími soudržnost s podkladem (tuky, oleje apod.). Podklad nesmí být zejména zaprášen. Vyrovnání podkladu je nutné provádět před pokládkou TĚSNICÍ FÓLIE profi. Pevnost v tahu povrchových vrstev betonu musí být alespoň 1,5 MPa. Kaverny nebo jiné povrchové vady je třeba vyplnit opravnou maltou SPRÁVBETON. Pro zajištění dobré přilnavosti u velmi suchých (<2 % RV) nebo velmi savých podkladů, je potřeba podklad napenetrovat přípravkem STAVLEP naředěným v závislosti na savosti podkladu cca 1:5. V případě exteriérových aplikací je nezbytné, aby podkladní vrstvy byly mrazuvzdorné. Pokládka TĚSNICÍ FÓLIE profi: Pro samotnou pokládku TĚSNICÍ FÓLIE profi je důležitý výběr lepicí malty pro tenkovrstvé lepení. Lepicí malta musí dobře přilnout k podkladu a musí mechanicky ukotvit vlies na TĚSNICÍ FÓLII profi. Systémově je doporučována lepicí malta DLAŽBULEP. Na podklad se nanáší zubovou stěrkou 4x4 mm. Do nanesené lepicí malty DLAŽBULEP se celoplošně uloží TĚSNICÍ FÓLIE profi. K zatlačení se doporučuje hladká strana zubové stěrky nebo lépe plastové hladítko. Je nutno zabránit tvorbě vzduchových bublinek, protřetí, a dodržet dobu zpracovatelnosti lepidla (viz. TL DLAŽBULEP). Doporučujeme vyhlazování TĚSNICÍ FÓLIE profi od středu směrem ven. V exponovaných místech (rohy, prostupy, styk vodorovných a svislých ploch, dilatační spáry) se vkládají prvky TĚSNICÍHO SYSTÉMU profi (TĚSNICÍ PÁSY, ROHY, PROSTUPY). TĚSNICÍ FÓLIE profi se navzájem přelepí s přesahem 10 cm nebo se spojí na sraz a přelepí TĚSNICÍ PÁSKOU profi 12,5 cm. Stále používáme lepicí maltu DLAŽBULEP. Na exponovaných podlahách přetřeme spoje hydroizolací HASOFT a to dle konkrétního případu. Na exteriér použijeme LEPENKU V KÝBLU a na interiéru KOUPELNOVOU IZOLACI.

Doba zpracovatelnosti je dána použitím lepicí malty. U systémově doporučeného DLAŽBULEPU je po namíchání zpracovatelnost při 20 °C 6–8 hodin. Doba zpracování po nanesení je cca 30 min. Tato doba se však může zkrátit při velmi savém podkladu, nižší vlhkosti vzduchu, nebo venkovním použití. Odsátí záměsové vody podkladem můžeme zabránit penetrací povrchu STAVLEPEM naředěným v poměru 1:5 vodou.

Teplota podkladu ani okolní atmosféry nesmí být nižší než + 5 °C a vyšší než + 30 °C.

Je třeba dbát maximální pozornosti při řešení jednotlivých detailů a aby návaznost jednotlivých pásů TĚSNICÍ FÓLIE profi byla tzv. „po vodě“.

Pokládka obkladů a dlažby pomocí lepidla DLAŽBULEP je možná po technologické přestávce 24 hodin.

Vydatnost

V závislosti na konkrétních podmínkách aplikace a použití šíře fólie, obvykle 1 bm šíře 0,75 m na 0,675 m². V případě exteriérových aplikací je nezbytné položení mrazuvzdorné dlažby pomocí lepidla DLAŽBULEP nejpозději do 12 týdnů.

Balení a skladování

Prvky TĚSNICÍ FÓLIE profi nemají žádné speciální nároky na skladování a jejich životnost je prakticky neomezená. TĚSNICÍ FÓLIE profi je vyráběna v rozměrech: šíře návinu 0,75 m, délka 10 m a 50 m. TĚSNICÍ FÓLII profi je nutné skladovat bez přístupu UV záření.

Ochrana zdraví při práci

Práce s hydroizolačním pásem TĚSNICÍ FÓLIE profi nevyžaduje žádná mimořádná hygienická opatření. Pro výrobek platí TL TF /HAS. Údaje otištěné v tomto technickém listu vycházejí ze znalostí a informací dostupných výrobcí v době vydání. Tento technický list pozbývá platnosti vydáním nového aktualizovaného tech. listu. V případě potřeby a jakýchkoli pochybností či nejjasností kontaktujte výrobce.

Výrobce neručí za jakékoliv škody způsobené nevhodným použitím, nesprávnou aplikací nebo nedodržením technologického postupu.

Husovo náměstí 48, 588 13 Polná, tel/fax: 567 212 107, e-mail: hasoft@hasoft.cz, **www.hasoft.cz**