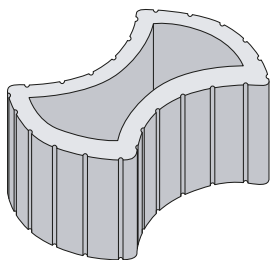
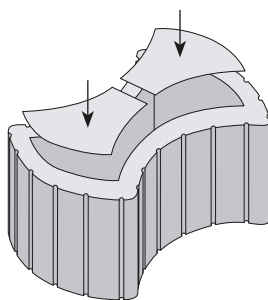


### BEST – VARIO®



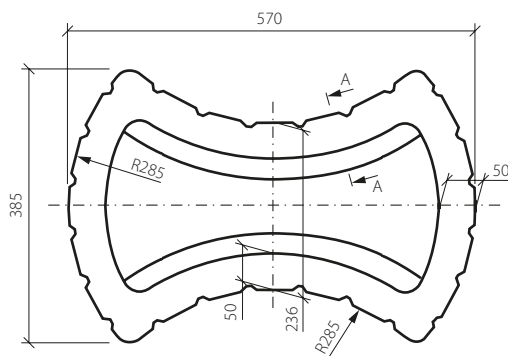
BEST – VARIO



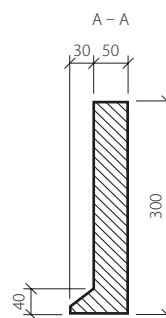
osazení tvarovky plastovými dny

- **elegantní stavební prvek z vibrolisovaného mezerovitého betonu**  
s širokými užitnými vlastnostmi, zejména:
  - vysokou pevností a mrazuvzdorností
  - širokou variabilitou použití (protihlukové, opěrné a dělicí stěny)
- **silný estetický dojem vytvořený osázenou zelení podtrhuje barevné řešení vlastních tvarovek**  
(při požadavku na vyplnění tvarovky zeminou a ozelenění dodávána plastová dna)

### TECHNICKÝ VÝKRES – VÝROBNÍ ROZMĚRY (mm)



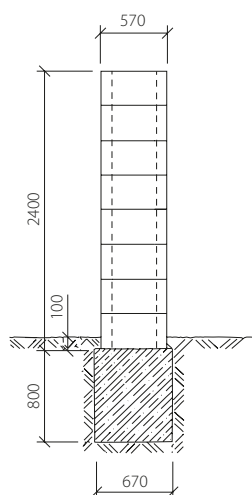
BEST – VARIO  
přehled



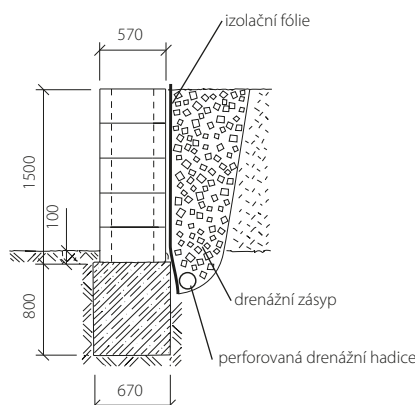
řez

### ROZMĚROVÉ A HMOTNOSTNÍ ÚDAJE

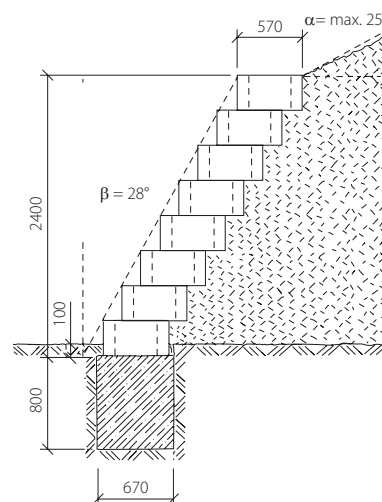
název	skladebné rozměry (mm)			skladba "vazák-běhoun"		množství (ks)		hmotnost (kg)		poznámka
	výška	délka	šířka	ks/m <sup>2</sup>	ks/bm	vrstva	paleta	ks	paleta	
BEST – VARIO	300	570	385/236	8,26	2,48	4	12	50	600	Ize objednat plastová dna; BEST – VARIO = 2 dna



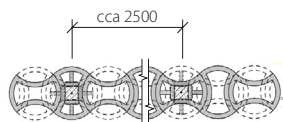
- volně stojící zeď, skladba kombinace „vazák – běhoun“
- výplň tvarovek zeminou



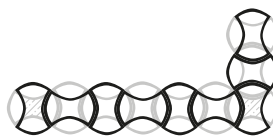
- opěrná zeď svislá, skladba kombinace „vazák – běhoun“
- výplň tvarovek zeminou
- příklad použití izolační fólie



- opěrná zeď šikmá, skladba kombinace „vazák – běhoun“
- výplň tvarovek zeminou



- půdorys skladby kombinace „vazák – běhoun“ (1. a 2. vrstva)
- doporučujeme zpevnění stěny betonovou zdělkou s ocelovou výztuží ukotvenou do základového pdsu
- ukázka použití ztraceného, popř. vyjímatelného bednění



- půdorys vazby kombinace „vazák – běhoun“ v rohu
- doporučujeme zpevnění stěny betonovou zdělkou s ocelovou výztuží ukotvenou do základového pdsu

## UPOZORŇUJEME

- tvarovky je možno zpevnit železobetonovými svislými ztužujícími prvky v osové vzdálenosti cca 2 500 mm
- vyšší stěny je nutno posoudit s ohledem na geologické poměry a zatížení v daném místě a doložit statickým výpočtem
- tvarovky se osazují na betonový základový pás, doporučujeme izolaci základu
- při vyplňování tvarovek betonem nebo zeminou činí spotřeba materiálu u prvku BEST – VARIO 0,024 m<sup>3</sup>/ks

## DOPORUČUJEME

- proti protékání vody a pronikání jílovitých částic opěrnou stěnou doporučujeme použití izolační fólie na straně zásypu
- při probetonování tvarovek doporučujeme použít dřevěné destičky jako ztracené, případně vyjímatelné bednění o výšce 300 mm; destičky rozepřeme dřevěnými vzpěrami do stěn tvarovek a vymezíme tak tvar ztužujícího svislého prvku
- v případě izolace betonového základu doporučujeme stěrkovou izolaci

## NORMY A CERTIFIKÁTY

- prvky opěrných zdí BEST – VARIO jsou vyráběny a kontrolovány podle podnikové normy PN-BEST-8-2009/A:

název	výška	výrobní norma	nejvyšší odchylka od deklarovaných rozměrů	
			šířka a délka	výška
BEST – VARIO	300 mm	PN-BEST-8-2009/A	± 5 mm	± 5 mm

### ISO 9001

Certifikát systému managementu kvality udělil TZÚS Praha, s.p. - Certifikační orgán č. 3001 pro certifikaci systémů managementu.

### ISO 14001

Certifikát systému environmentálního managementu udělil TZÚS Praha, s.p. - Certifikační orgán č. 3001 pro certifikaci systémů managementu.

### OHSAS 18001

Certifikát systému managementu BOZP udělil TZÚS Praha, s.p. - Certifikační orgán č. 3001 pro certifikaci systémů managementu.

