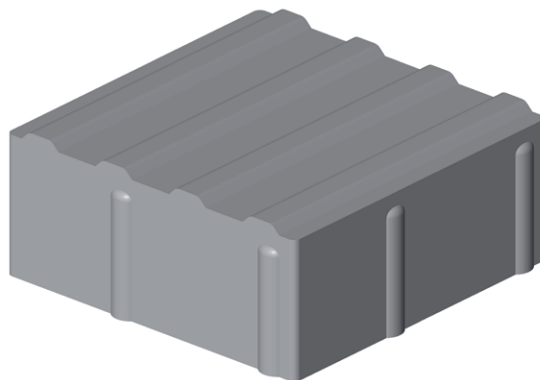


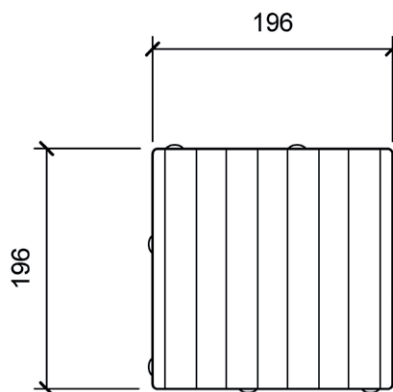
KOSTKA 20x20x8 – VODÍCÍ LINIE



- KOSTKA 20x20x8 – VODÍCÍ LINIE** je určena převážně k provedení hmatových úprav v místech přecházení a přechodů pro chodce, pro tvorbu SIGNÁLNÍCH a VAROVNÝCH PÁSU. Požadavky na provedení hmatových úprav podrobně stanovuje ČSN 73 6110 – Projektování místních komunikací.
- KOSTKA 20x20x8 – VODÍCÍ LINIE** splňuje nařízení vlády č. 312/2005 Sb. Jedná se o dlažbu s výrazně hmatově (vnímatelným) slepeckou holí a nášlapem) odlišným povrchem od okolní dlažby. Dlažba má reliéfní povrch s výškovými rozdíly 5 mm a s roztečí vrcholů reliéfu (hřebenu reliéfu) 50 mm.

TECHNICKÝ VÝKRES – VÝROBNÍ ROZMĚRY (MM)

KOSTKA 20x20x8 – VODÍCÍ LINIE

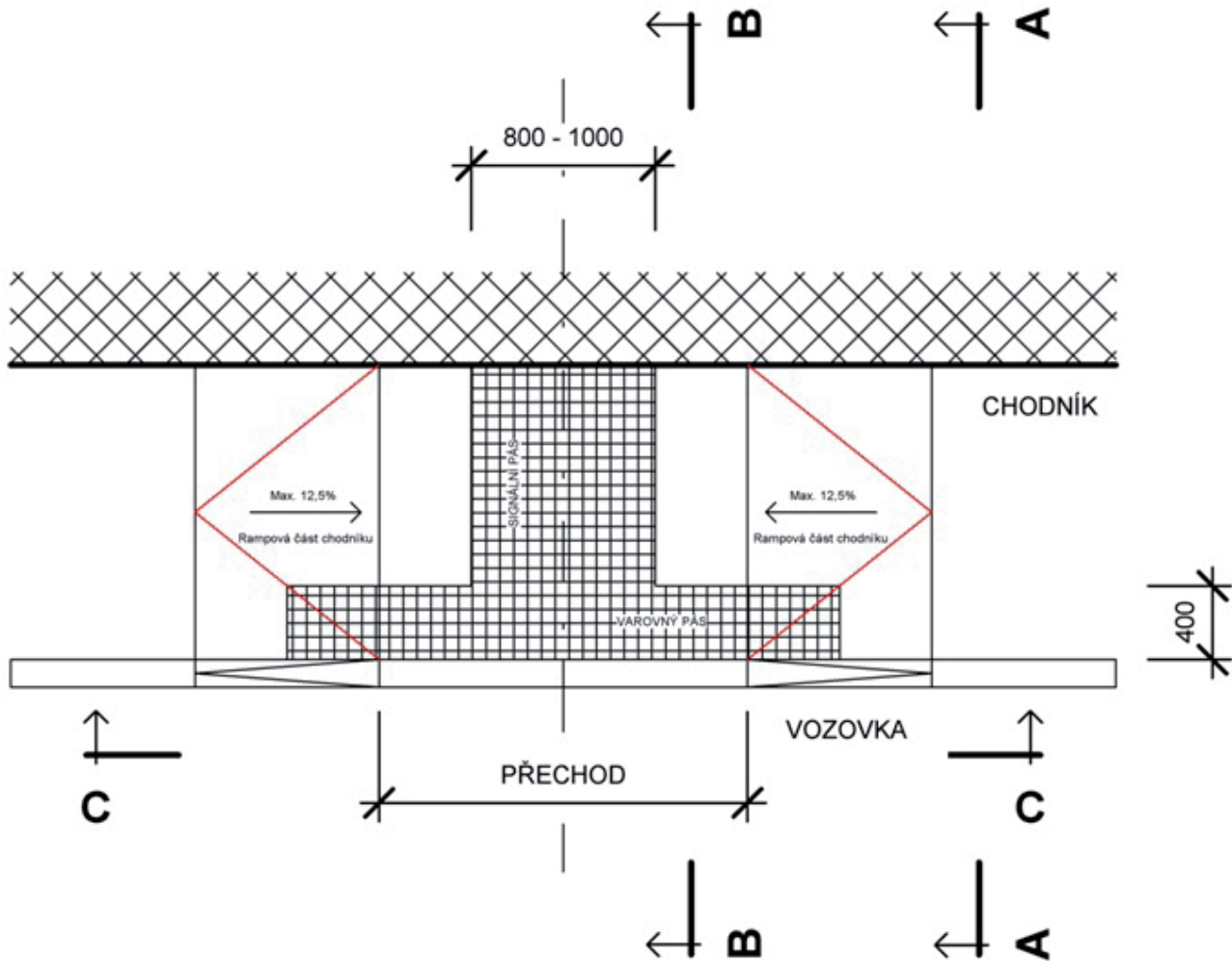


ROZMĚROVÉ A HMOTNOSTNÍ PARAMETRY

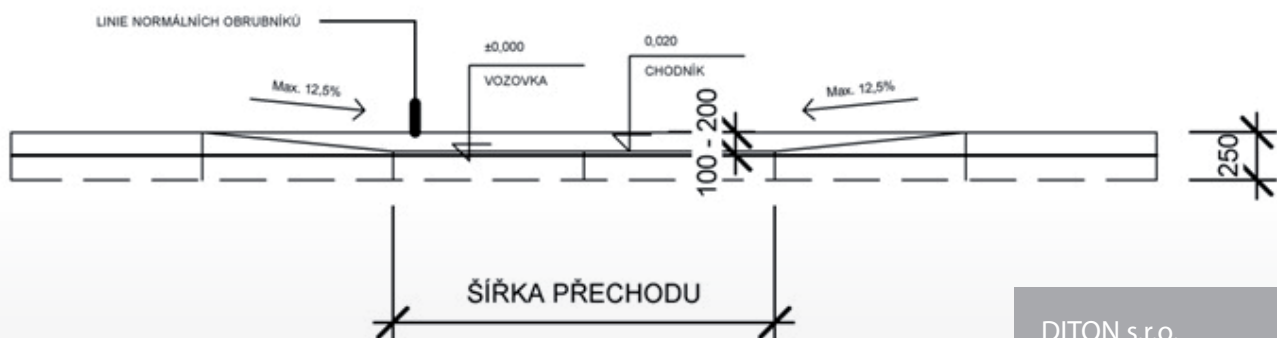
obchodní název	rozměry d / š / v (mm)	měrná jednotka	spotřeba ks/m ² *ks/bm	paleta m ²	hmotnost měr. jedn. (ks)	hmotnost balení bez palety v kg
KOSTKA 20X20X8 – VODÍCÍ LINIE	196 x 196 x 80	ks	25	8,4	169,5	1448

DITON s.r.o.
Střítež 100
okres Jihlava
588 11 Střítež
info@diton.cz
www.diton.cz

PŘÍKLADY TECHNICKÉHO ŘEŠENÍ

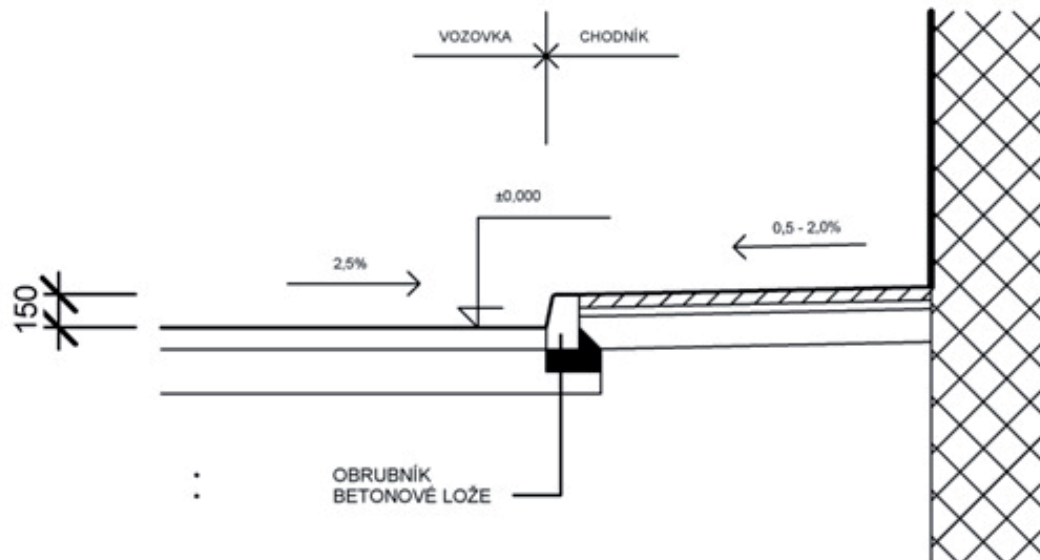


POHLED C - C

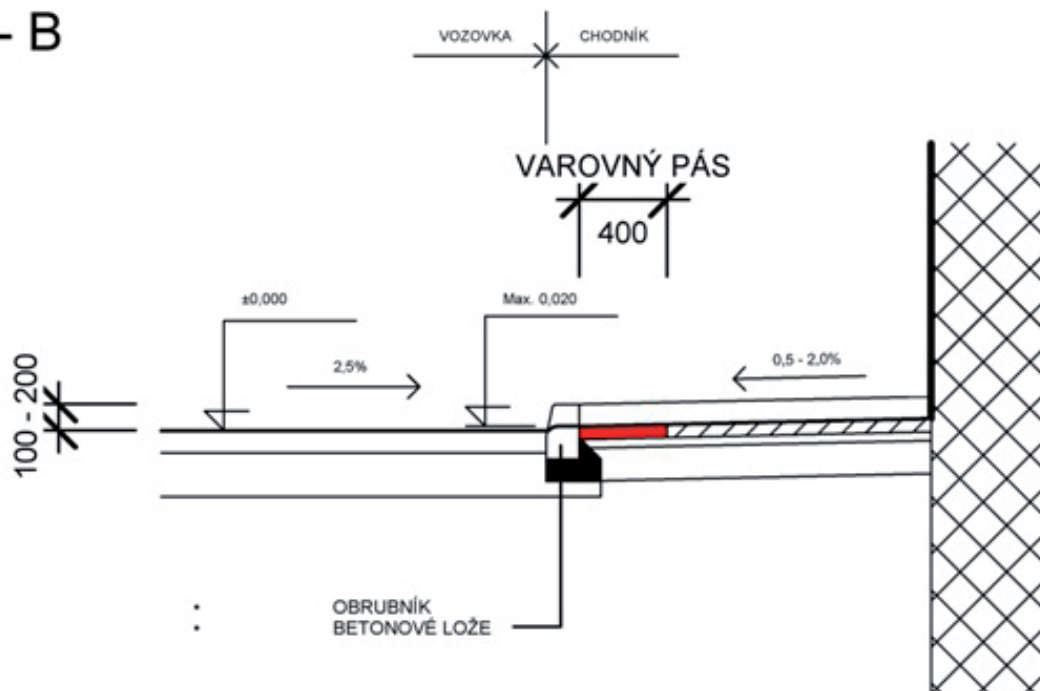


DITON s.r.o.
Střítež 100
okres Jihlava
588 11 Střítež
info@diton.cz
www.diton.cz

ŘEZ A - A



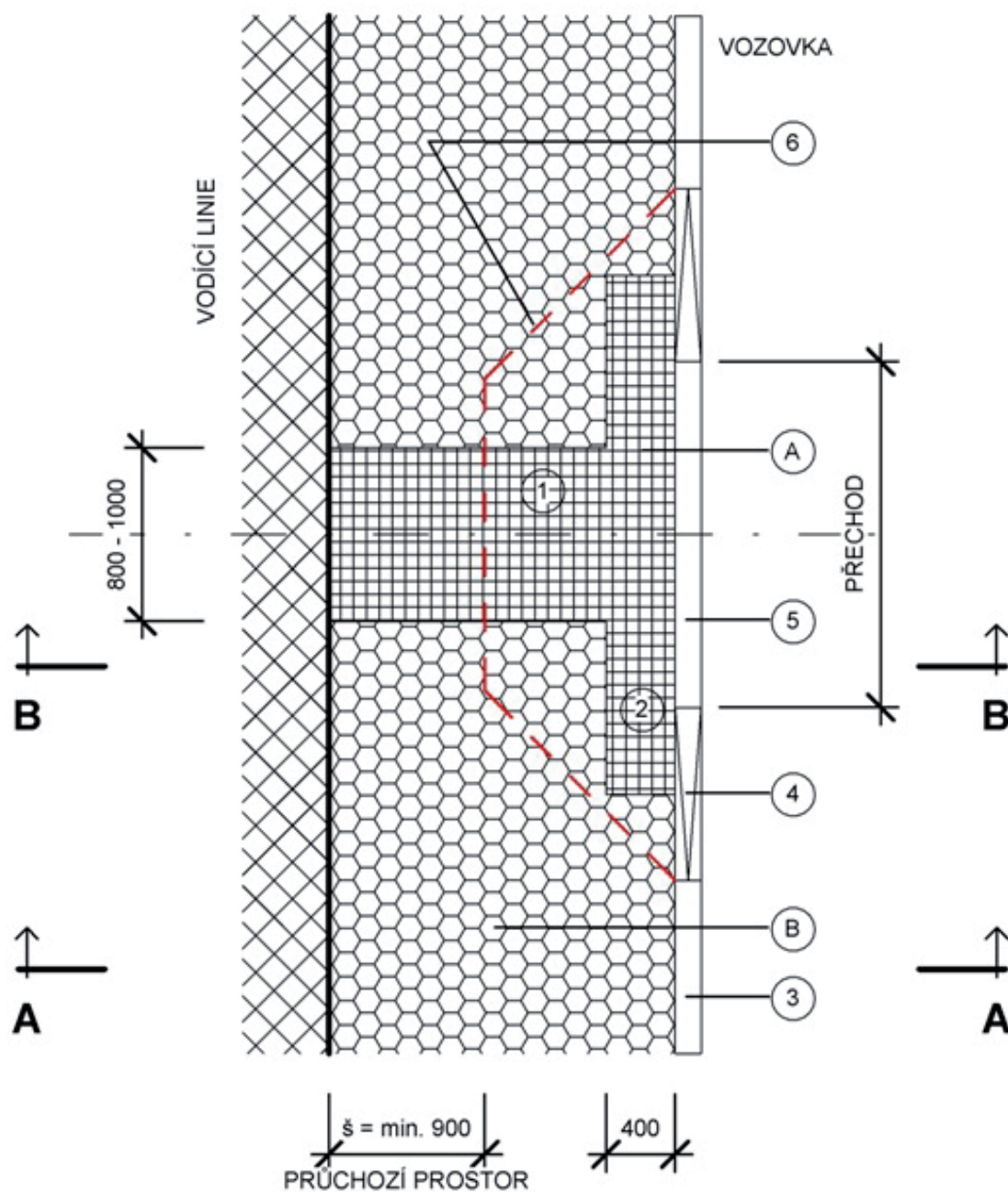
ŘEZ B - B



ŘEŠENÍ SNÍŽENÍ CHODNÍKU, KDE ŠÍŘKA CHODNÍKU NEUMOŽŇUJE ZACHOVAT
PRŮCHOZÍ PROSTOR \bar{s} = min. 0,9 m

DITON s.r.o.
Střítež 100
okres Jihlava
588 11 Střítež
info@diton.cz
www.diton.cz

HMATOVÉ ÚPRAVY V MÍSTĚ PŘECHODU

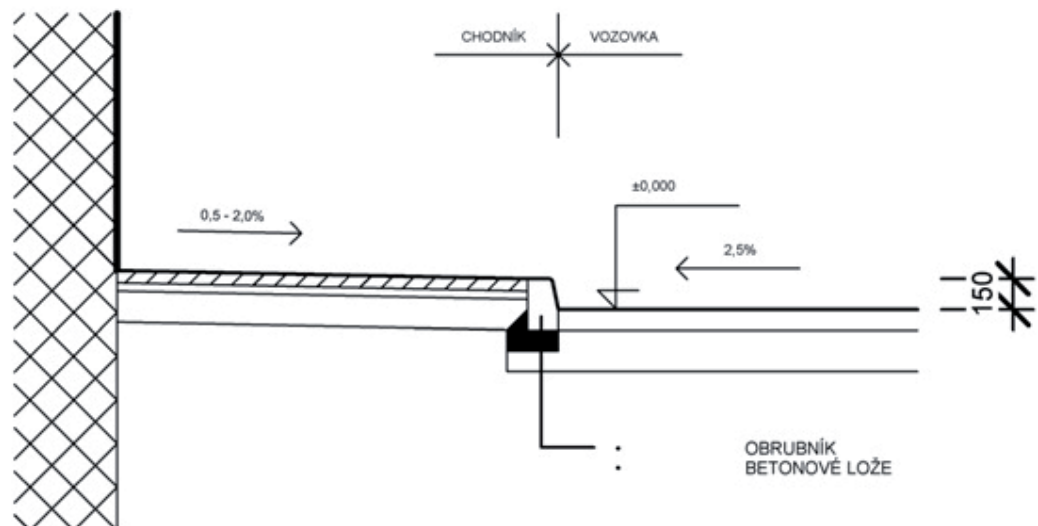


LEGENDA

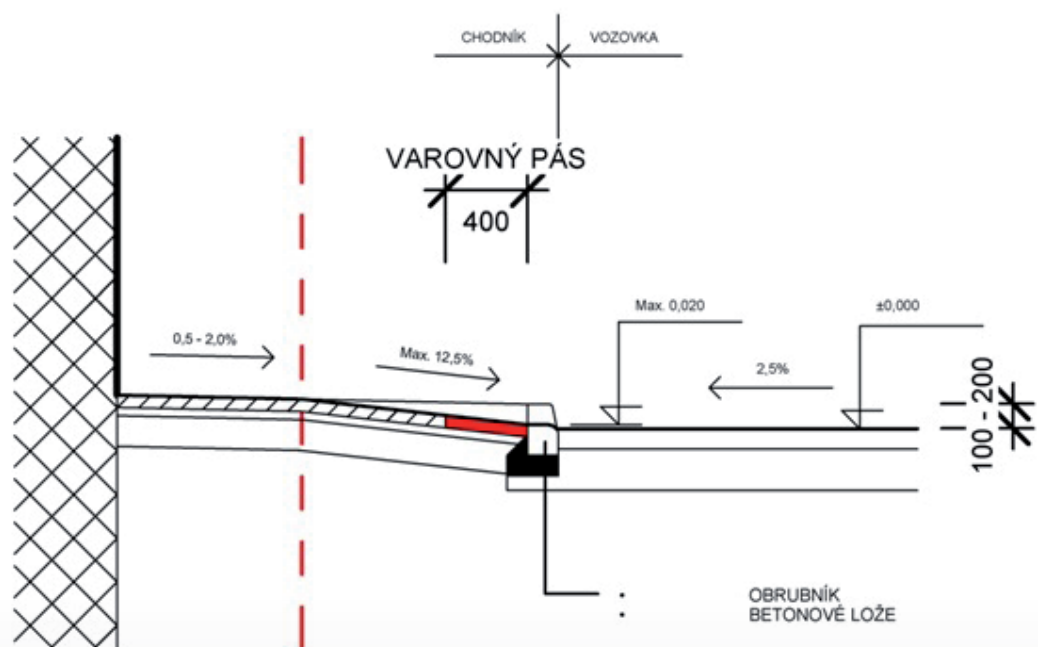
- ① Signální pás
- ② Varovný pás
- ③ Obrubník
- ④ Přechodový obrubník
- ⑤ Snížený obrubník
- ⑥ Hrana plochy o max. sklonu 12,5% směrem k přechodu
- A Kostka VODÍČÍ LINIE (povrch dlažby správnými výstupky)
- B Standardní betonová dlažba

DITON s.r.o.
Střítež 100
okres Jihlava
588 11 Střítež
info@diton.cz
www.diton.cz

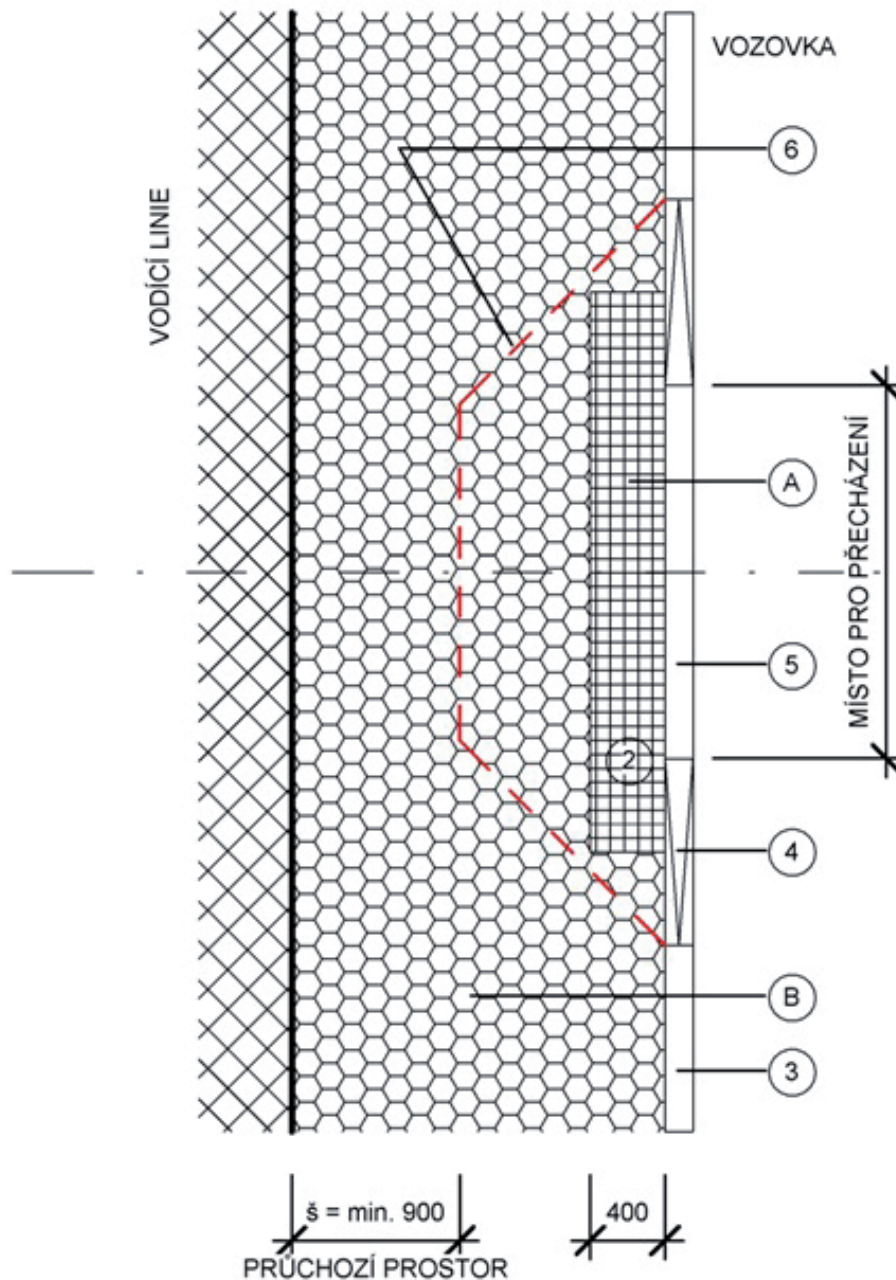
ŘEZ A - A



ŘEZ B - B



HMATOVÉ ÚPRAVY V MÍSTĚ PRO PŘECHÁZENÍ



LEGENDA

- ② Varovný pás
- ③ Obrubník
- ④ Přechodový obrubník
- ⑤ Snížený obrubník
- ⑥ Hrana plochy o max. sklonu 12,5% směrem k přechodu
- A Kostka VODÍČÍ LINIE (povrch dlažby spravidelnými výstupky)
- B Standardní betonová dlažba

DITON s.r.o.
Střítež 100
okres Jihlava
588 11 Střítež
info@diton.cz
www.diton.cz

TECHNICKÉ PARAMETRY

KOSTKA – VODÍCÍ LINIE – DVOUVRSTVÝ VIBROLISOVANÝ BETONOVÝ VÝROBEK, KTERÝ ZAJIŠŤUJE NÁSLEDUJÍCÍ UŽITNÉ VLASTNOSTI:

- VYSOKOU PEVNOST
- MRAZUVZDORNOST A ODOLNOST POVRCHU PROTI PŮSOBENÍ VODY A CHEMICKÝCH ROZMRAZOVACÍCH LÁTEK
- NÍZKOU OBRUSNOST
- DOBRÉ ADHEZNÍ VLASTNOSTI

NABÍDKA BAREV A POVRCHOVÝCH ÚPRAV

Povrch NORMAL - přírodní, červená, černá, písková, hnědá, karamelová, bílá, žlutá



CERTLINE
ČSN EN ISO 9001:2009



CERTLINE
ČSN EN ISO 14001:2005



CERTLINE
ČSN OHSAS 18001:2008

Tento výrobek byl vyroben společností DITON s. r. o., jejíž systémy managementu splňují požadavky výše uvedených norem, které byly ověřeny nezávislou společností CERTLINE.

DITON s.r.o.
Střítež 100
okres Jihlava
588 11 Střítež
info@diton.cz
www.diton.cz