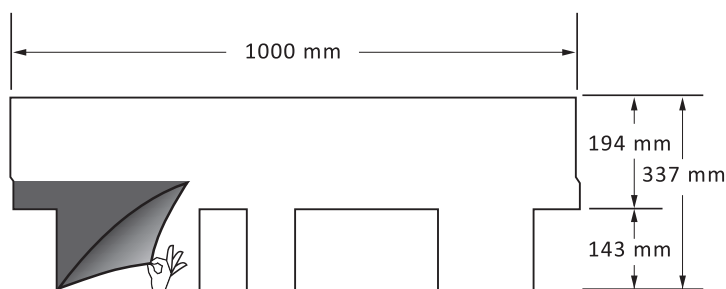




PRO S125, PRO (samolepicí)



Ochranná fólie ze spodní hrany se musí při montáži odstranit.

Rozvržení krytiny (viz obr. 1)

- Kolmo na spád střechy se vyznačí přímkou XY (zpravidla rovnoběžnou s hřebenem a okapovou hranou) 195 mm od okapové hrany.
- Na této přímce se zvolí bod A co nejblíže ke středu střechy (v horizontální rovině).
- Z bodu A se vyznačí kolmice k ose XY (např. pomocí schématu naznačeného v obr. 1) pomocí bodů C, B, D.
- Vyznačí se rovnoběžka s přímkou AD vždy ve vzdálenosti 166 mm (e-f-g-h-i).
- Vyznačí se rovnoběžky s přímkou XY ve vzdálenosti 143 mm až ke hřebeni střechy.

! PŘED POKLÁDKOU VŽDY DBEJTE NA SPRÁVNÉ ROZMĚŘENÍ KRYTINY !

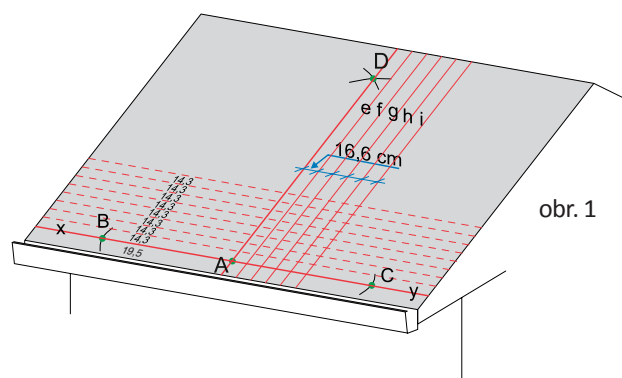
Pokládka šindele

- Na okapovou hranu se nanesou 2 souvislé pruhy asfaltového střešního tmelu ONDULINE. Přes něj řadu šindelů s odstřiženými díly (obr. 2) a odstraněnou ochrannou folií. Je nutné, aby první díl byl položen tak, že pravý okraj je zarovnan s přímkou „i“.
- Pokládka první řady šindelů začíná od svislice AD (obr. 3). Před přibíjením šindelů je třeba odstranit ochranu adhezivní vrstvy.
- Druhá řada se klade od přímký „e“ vzdálené 166 mm od AD.
- Třetí řada se klade od přímký „f“ vzdálené 333 mm od AD.
- Tento způsob odskoku se opakuje až do dosažení přímký „i“ (6. řada). 7. řada se zakládá znovu od přímký AD.

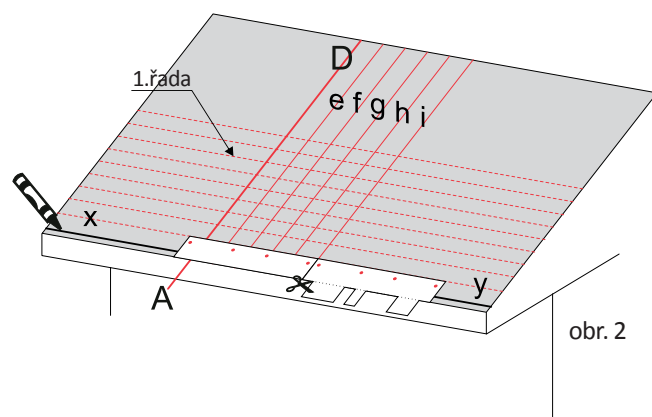
Ukončení štítu

Boční zakončení štítu střechy se provede klempířským prvkem (závětrná lišta z Cu, Al, TiZn apod.). Jednotlivé šindelové šablony jsou ve štítu zkráceny dle potřeby a překryty min. 100mm přes štítový plech. Pro spojení šindele s klempířským prvkem se provede pomocí asfaltového tmele ONDULINE.

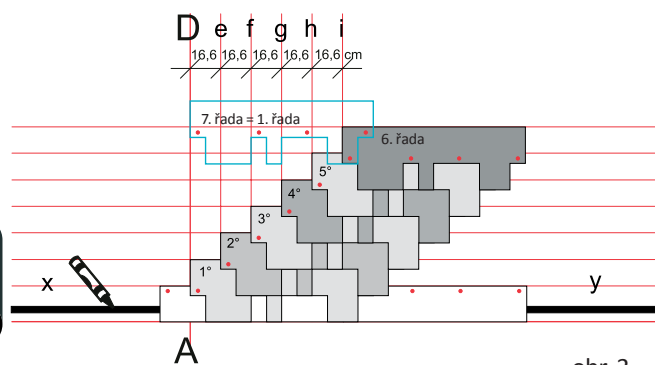
!VŽDY DBEJTE NA PODTMELENÍ A DOSTATEČNÉ SPOJENÍ ŠINDELE A KLEMPÍŘSKÝCH PRVKŮ!



obr. 1



obr. 2



obr. 3

Sklony

Dovolený minimální sklon střechy pro bezpečnou pokládku je od 22° (40%), podrobná tabulka viz. obecné zásady.

V případě nižšího sklonu střechy, délce krokví větší než 7 m, případně je-li objekt ve vyšší sněhové oblasti, kontaktujte technické oddělení firmy Onduline pro určení doplňkového opatření.

Kotvení

K mechanickému kotvení používejte pozinkované, měděné nebo hliníkové hřebíky s velkou hlavou se zvýšenou výtažností (doporučujeme použití originálních kroucených hřebíků Onduline o minimálním rozměru 3,5 x 28 mm).

K běžnému kotvení šindelů BARDOLINE Design používejte 4 hřebíky na jednu šablonu v místech znázorněných v obr. 4. Hřebík musí být umístěn tak, aby procházel i spodní šablonou.

Při sklonu střechy nad 60° použijte 6 hřebíků tak, jak je znázorněno na obr. 5.

Hřebeny a nároží

Na provedení hřebene a nároží se použije tvarovka zhotovená ze základní šablony šindele (viz obr. 6.) Jednotlivé dílce šindele oddělte a v půlce ohněte. Zhotovené tvarovky umístěte na hřeben či nároží a připevněte 2 hřebíky. Spodní líc viditelné části se opatří pruhem střešního asfaltového tmelu ONDULINE. Další tvarovka se pokládá s odsokem 145 mm a musí překrývat termobody dílce pod ní. Při chladnějším počasí je vhodné dílec před ohnutím nahřát. Hřebenáč musí překrýt termobody poslední řady šindelů.

Nikdy nesmí dojít k prasknutí tvarovky – šablony.

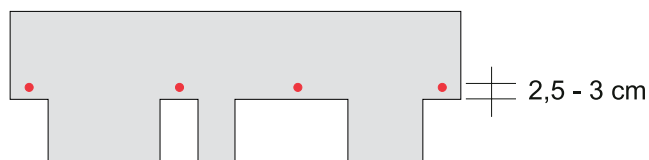
Úžlabí

Do úžlabí se vloží hydroizolační modifikovaný asfaltový pás Bituline o šíři 100 cm. Asfaltové šindele první pokládané plochy musí být vyvedeny na druhou plochu tak, že vrchní hrana přesahuje přes osu úžlabí alespoň o 35 cm. Šablony se ve vzdálenosti 35 cm od osy úžlabí nepřibíjejí. V tomto místě se natavují do podkladního hydroizolačního pásu. V případě použití speciálních samolepících bezvložkových pásů je možno krytinu kotvit mechanicky v celé ploše.

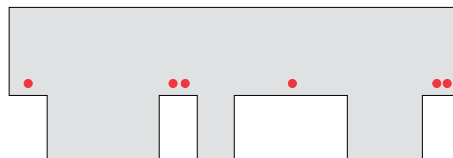
Šindele BARDOLINE DESIGN jsou vybaveny speciální samolepící plochou, která se teplem roztavuje a slepuje mezi sebou jednotlivé šablony. Tuto samolepící plochou je nutno zahřát a přitlačit šindele tak, aby k sobě přilnuly.

Seříznuté úžlabí – obr. 7

Položí se nejprve celá jedna strana s vytažením minimálně 35 cm na druhou stranu. Druhá strana se zařezává cca 20 mm před osou úžlabí. V tomto místě se šindele podlepují asfaltovým střešním tmelem.

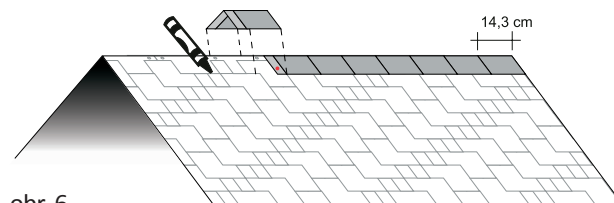
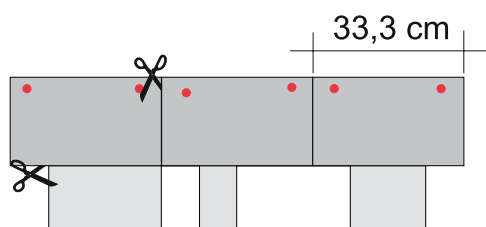


obr. 4

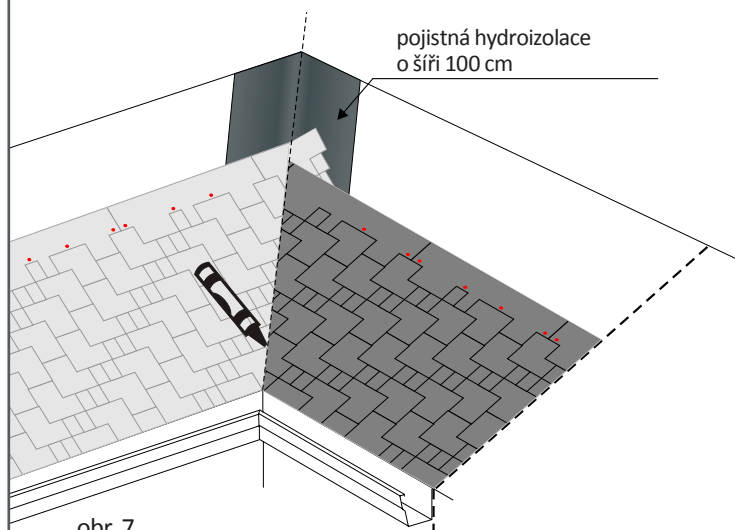


obr. 5

! NEPOUŽÍVAT NEVHODNÉ KOTVÍCÍ PRVKY JAKO HŘEBY S NÍZKOU VÝTAŽNOSTÍ BEZ ANTIKOROZNÍ OCHRANY A POD. DODRŽUJTE MÍSTA PRO KOTVENÍ!



obr. 6



obr. 7